

آموزش بافت فرانسوی

آموزش بافت فرانسوی

بافت فرانسوی هم زیباست و هم کلاسیک. درست است که ظاهرش کمی پیچیده است اما بافت آن بسیار آسان است. اگر بافت ساده و سنتی را بلد باشید می توانید مدل توری فرانسوی را هم انجام دهید.



مدل بافت کلاسیک فرانسوی

موها را شانه زده و اگر می خواهید یک ردیفه ببافید موها را به پشت شانه کنید اگر می خواهید دو ردیفه ببافید آن را به دو قسمت مساوی تقسیم کنید.



یک ردیف باریک از موهای بالای سر را جدا کنید. خط جدا کننده این دسته مو باید صاف و مساوی باشد. اگر چتری دارید یا آن ها را به حال خود رها کرده و یا با این دسته مو ترکیب کنید. اگر چتری ها خیلی کوتاه است با استفاده از اسپری مو آن ها را ثابت نگه دارید. چنانچه دسته مویی که جدا کرده اید خیلی باریک است نگران نباشید چون با اضافه کردن مو هنگام بافت ضخیم تر می شود.



دسته مو را به سه قسمت تقسیم کنید دو قسمت را در دست چپ و یکی را در دست راست نگه دارید.



بافت ساده بزنیید. دسته سمت راست را میان دو دسته دیگر و سپس دسته سمت چپ را میان دو دسته دیگر قرار دهید.



روی I یک دسته موی باریک از طرف راست سر جدا کرده و و به دسته سمت راست مو اضافه کنید. دست چپ را به حالت سر قرار دهید.



حالا این دسته ای که جدا کرده و به دسته راست اضافه کردید را بین دو دسته دیگر قرار دهید. اکنون دسته میانی به سمت راست منتقل می شود.



یک دسته مو از سمت چپ جدا کرده و به دسته سمت چپ اضافه کنید.



حالا دسته ای که جدا کرده اید را میان دو دسته دیگر قرار دهید.



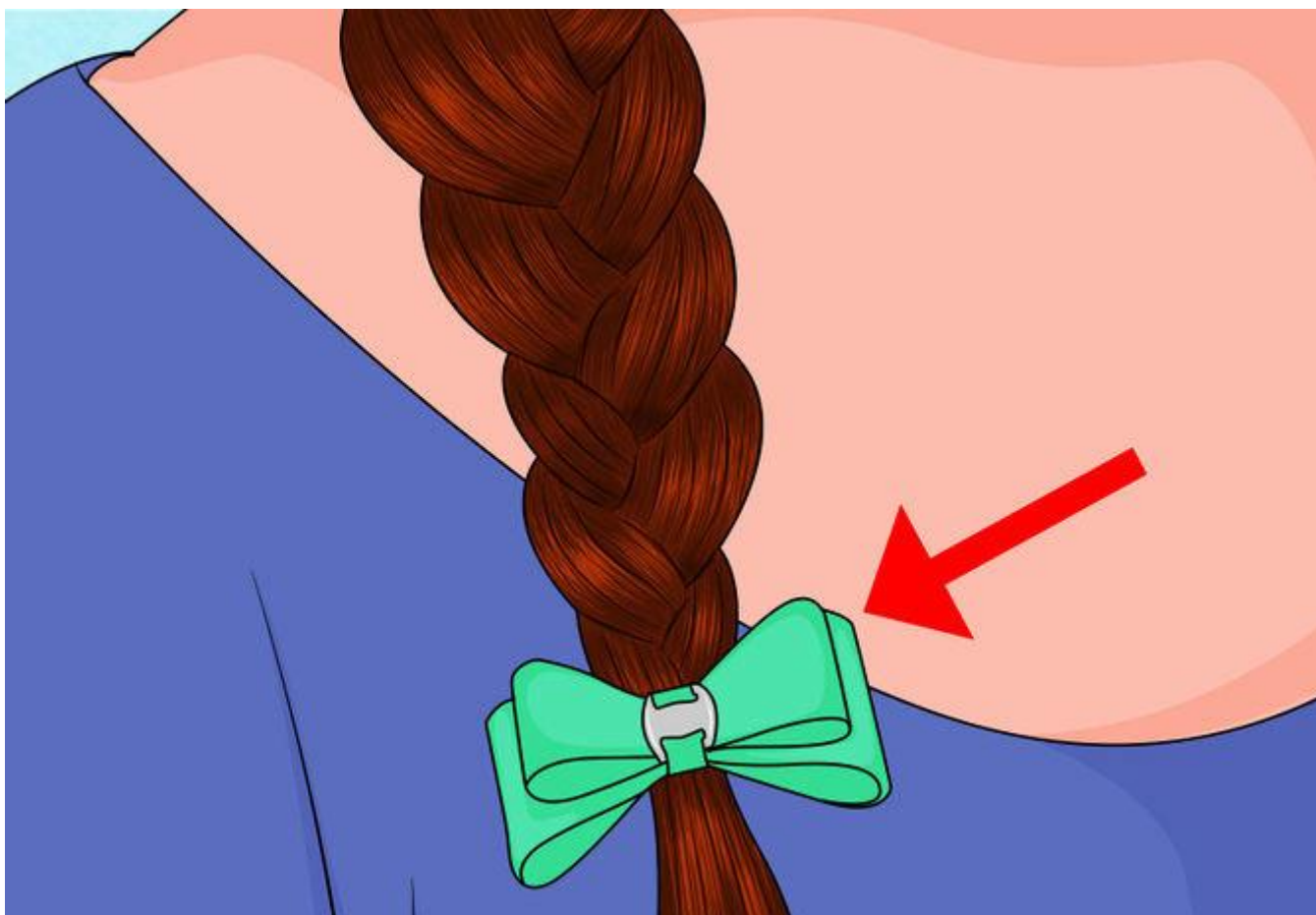
همینطور ادامه دهید تا به موهای گردن برسید. به طوریکه هیچ موی اضافه ای باقی نماند.



باقی موها را به سه قسمت راست، چپ و میانی تقسیم کنید.



و آن ها را بافت ساده بزنید تا ۲ سانتیمتر از آن باقی بماند.



در انتها گیره یا کش مویی به آن ببندید



بافت فرانسوی توری

این مدل، بافت نیمه فرانسوی نیز نامیده می شود چون علیرغم تشابه آن به بافت فرانسوی تفاوت هایی نیز دارد. در بافت فرانسه از دوطرف سر به بافت مو اضافه می کنید اما در بافت نیمه فرانسوی فقط از یک طرف سر به بافت، مو اضافه می کنیم. به همین دلیل تمام موها را به جای اینکه به پشت شانه کنیم به یک طرف شانه می زنیم.



موها را شانه کنید تا صاف و یکدست شود. سپس آن ها را در یک طرف قرار دهید



یک دسته باریک از موها را از یک طرف جلوی سر جدا کنید. هر چه این دسته ای را که جدا می کنید باریک باشد بافت شما باریک و هرچه ضخیم باشد بافت ضخیم تر می شود. برای این بافت باید دسته ها به اندازه ۲,۵۴ سانت باریک باشد تا زیباتر شود.



این دسته را به سه قسمت تقسیم کنید. زاویه موها به سمت پایین باشد به طوری که در کنار صورت قرار بگیرد.



به این صورت که قسمت راست را در میان دو قسمت دیگر قرار داده و قسمت چپ را هم همینطور. یک بافت ساده بزنیید
انجام دهید.



یک دسته مو از قسمت بالای موها جدا کرده و به دسته بالایی بافت اضافه کنید.



و حالا این دسته مویی که به آن مو اضافه کرده بودید را بین دو دسته دیگر قرار دهید



دسته پایینی مو را بین دو دسته میانی و بالایی قرار دهید بدون اینکه هیچ مویی از قسمت پایین به آن اضافه کنید.



به همین منوال به بافت ادامه دهید. به نحوی که به ردیف بالا مو اضافه کنید ولی به ردیف پایین اضافه نکنید.



در هر قسمتی که دوست دارید می توانید به بافت خاتمه داده و آن را با کش مو ببندید. یا هنگامیکه بافت به نزدیک گوش ها رسیده است و یا در پشت سر و یا اینکه تا انتها ببافید



طرف دیگر موها را نیز به همین منوال ببافید. و انتهای آن ها را به چند صورت می توانید به هم متصل کنید. یا با کش آن ها را به هم متصل کنید و یا با بافت در هم ترکیب کرده و تا انتها بافت ساده بزنید.